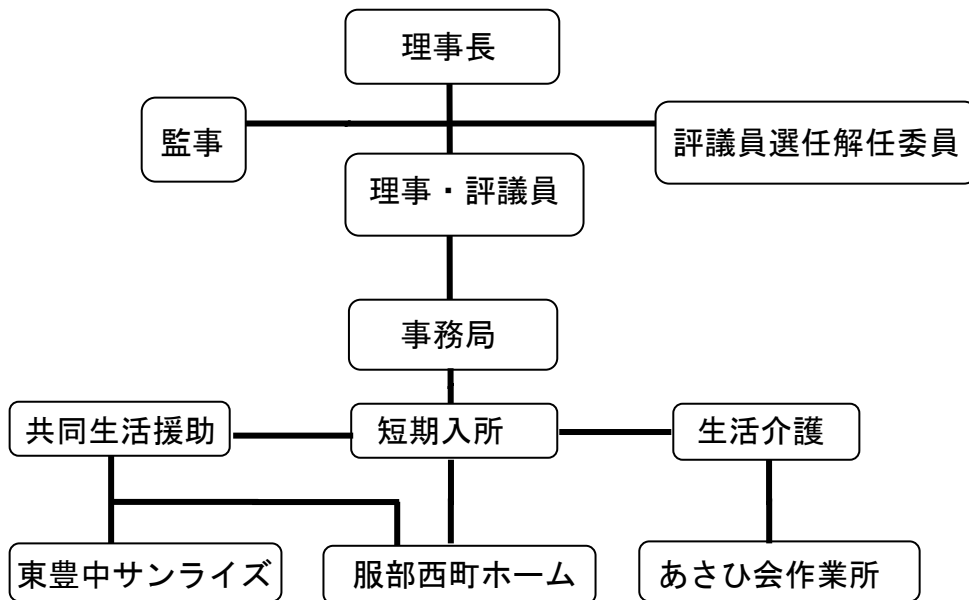


令和5年度 事業計画書

社会福祉法人あさひ会

社会福祉法人あさひ会 組織体制図



理事 6名（外部） 3名 豊中市議会議員、医師、元教師
 （内部） 3名 保護者2名（理事長含む）
 共同生活援助・短期入所 管理者1名

評議員 7名（外部） 3名 元教師、住職
 （内部） 4名 保護者・ご兄弟

監事 2名 税理士（社会福祉充実計画監査兼務）
 元民生委員（評議員選任解任委員兼務）

評議員選任解任委員 3名（元教師、監事、生活介護 管理者1名）

令和5年度 事業計画

(1) 重点目標
●あさひ会作業所、東豊中サンライズ、服部西町ホームの人材確保
●短期入所の開始

重点目標の説明
<p>重点目標は昨年度と同じです。人材紹介、派遣社員、有料求人サイトを活用して作業所、グループホーム職員の雇用継続につなげてきましたが、安定した職員配置の期間が短く、グループホームのバックアップができる職員が不足した状態が度々ありました。</p> <p>特に作業所では正規職員の応募が少なく人材紹介手数料を支払って人材確保しています。また、グループホームは土日勤務の夜勤の職員確保が難しく、人材紹介を活用しつつ、雇用継続を促していますが長期につながる職員が僅かに確保できるのが現状です。</p> <p>服部西町ホームの短期入所の開始が人員配置の件で目途がたらず重点目標がクリアできていませんので、一日も早く利用してもらえよう引き続き取り組んでいきます。</p>

(2) 人員配置			
利用者	あさひ会作業所 20名	東豊中サンライズ 5名	服部西町ホーム 10名・2名
管理者	常勤1名	常勤1名 (短期入所兼務)	
サービス 管理責任者	常勤1名	 (短期入所兼務)	
生活支援員	常勤2名 (共同生活援助・短期入所兼務) 非常勤8名	常勤1名 非常勤2名	非常勤10名
世話人		非常勤5名	非常勤3名
調理員	外部委託1名		
運転手	非常勤1名		
看護師	非常勤1名		
合計	常勤4名 委託1名 非常勤10名 ※育児休業中3名 計15名	常勤2名 非常勤7名 ※夜勤2名募集中 計9名	非常勤13名 ※夜勤1名募集中 計13名

令和5年度運営計画

(3) 会議	
●理事会	(年3回)
●評議員会	(年2回)
●評議員選任・解任委員会	(必要に応じて)
●グループホーム会計報告会	(年1回)
●個別支援計画書 ご家族等懇談会	(年2回)
●職員会議	(月1回 朝夕ミーティング時間)
●個別支援計画担当者会議	(年2回)
●個別支援計画モニタリング会議	(年4回)
●ケース総括・評価書会議	(年2回)
●自主製品検討会議	(年1回)
●授産事業計画・中間報告会議	(年1回)
●定例会(研修)	(年3回)
●内部研修	(年2回)
●グループホーム職員会議	(随時連絡打合せ)
●ケース会議	(必要に応じて)
●管理者・サービス管理責任者会議	(必要に応じて)
●サービス管理責任者・現場職員会議	(必要に応じて)
●虐待防止委員会	(年1回)
(外部)	
●豊中市障害者啓発活動委員会	(年3回)
●啓発パネル展実行委員会	(年1回)
●グループホーム事業者連絡会	(年5回)
●日中活動事業者連絡会	(年3回)
●なかまの店運営委員会	(年6回)

(4) 研修

●内部研修：サービス管理責任者が主体的に実施する研修内容

定例会	現場職員が主体となり内容の検討・実施をおこなう勉強会を年3回実施する。
新人初任者研修	新人スタッフに対して、あさひ会の理念・方針や支援の基本事項、人権学習及びリスクマネジメントについての学習を実施。
リスクマネジメント研修	事故予防に向けた必要な視点、事故発生時の対応・原因分析、再発予防策の立案等に必要な視点を、事例を通じて学習をする。
虐待防止・人権研修	施設内虐待の防止や職員の意識啓発を文献や事例を基に学習をしていく。
感染症・災害対策研修	施設内での感染症の発生予防、緊急時や災害時、人命救助時の対応における知識や技術の学習を行う。
実務研修 (OJT)	業務の手順や姿勢、和太鼓演奏等の技術から知識の習得を実践の中で学んでいく

(5) 授産事業目標

●「令和5年度 工賃支給額」

- ・月額3,000円支給、賞与年2回6,000円 一人あたり年間42,000円支給
- ・42,000円×20名=840,000円・授産収入見込み728,020円－工賃総支払い額840,000円
= -111,980円
- ・授産収入預金口座：約400,000円から補填約112,000円＝残金：約288,000円

授産事業	令和4年度見込み額	令和5年度予算
松岡紙工	34,611円	35,000円
アユーダ	130,024円	130,000円
園路清掃	412,500円	412,500円
なかまの店バザー	30,130円	20,000円
黒糖製品(自主製品)	} 115,755円	
レザー製品(自主製品)		110,000円
染め縫製品(自主製品)		
太鼓演奏	5,000円	
合計	728,020円	707,500円

(6) 年間行事予定		
月	行 事 内 容	備 考
4	・ 太鼓練習 ・ 体育 4/14	・ 軽運動 月 2 回
5	・ 健康診断 ・ 太鼓練習 ・ みんなの会 ・ 体育 5/12 ・ 伊丹スカイパーク (小グループ)	・ みんなの会 年 4 回 (利用者自治会) (小グループ活動)
6	・ 体育 6/9 ・ 太鼓練習	
7	・ 七夕祭り (作業所) 7/7 ・ 太鼓練習 ・ 体育 7/14	・ なかまの店番 月 1 回
8	・ みんなの会 ・ <u>8/11 (祝) 開所</u> ・ 太鼓練習	・ 中央幹線園路清掃 隔週 1 回 1 日
9	・ 体育 9/15 ・ 太鼓練習	
10	・ 体育 10/13 ・ ハロウィン仮装 10/31 ・ 健康診断	・ 庄内体育館は 11 月より工 事の為使用中止
11	・ みんなの会 ・ 太鼓練習	・ 夏季休業 8 月 12 日～15 日
12	・ クリスマス会 12/25 ・ 太鼓練習 ・ 啓発パネル展 (自主製品展示) 12/5 (火) ～8 (金)	・ 冬季休業 12 月 30 日～1 月 3 日
1	・ 初詣 1/4 ・ 太鼓練習 ・ 新年会	
2	・ 節分 2/2 ・ みんなの会 ・ 太鼓練習	・ <u>休日開所 8 月 1 1 日</u>
3	・ ひなまつり 3/1 ・ 太鼓練習	

※8月11日(金)の祝日は開所日となります